

2024

Oktober

Info

Informationen aus der Gemeinde

eBauSO

Digitales Baubewilligungsverfahren

Am 25. November 2024 ist es soweit: Die Gemeinde Messen ist eine der Pilotgemeinden im Kanton Solothurn, in denen die Pilotphase für das digitale Baubewilligungsverfahren im Kanton Solothurn startet.

Mit eBau werden wir das gesamte Baubewilligungsverfahren digitalisieren. Nicht nur die Eingabe der Baugesuche, sondern auch die gesamte Kommunikation zwischen den Gestuchstellenden und den Gemeinden erfolgt digital bis zur Schlussabnahme über das eBau-Portal. Auch die öffentliche Planeinsicht ist künftig bequem über das eBau-Portal möglich.

Das einfach aufgebaute und intuitiv bedienbare eBau-Portal ist ein digitaler Service unserer Gemeinde, der in den kantonalen Online-Schalter my.so.ch integriert und über die gängigen Browser zugänglich ist. Für Fragen steht eine integrierte Online-Hilfe mit Kurzanleitungen für jede Funktion zur Verfügung. Ausserdem kann das eBau-Kompetenzzentrum für technische Fragen kontaktiert werden. Fachlichen Fragen beantworten wir gerne per E-Mail oder auch telefonisch.

Das Einspracheverfahren mit den Einsprechenden und das Beschwerdeverfahren mit den Beschwerdeführenden erfolgt weiterhin über den Papierweg.

Für Baugesuche, welche noch vor dem 25. November 2024 eingereicht werden, können die Formulare per Mail bei der Bauverwaltung angefordert werden.

Für weitere Auskünfte wenden Sie sich gerne an unseren Bauverwalter Roland Iseli:

Tel. 031 768 40 41

Mail roland.iseli@messen.ch

Bauverwaltung Messen

Häckseldienst

Samstag, 09. November 2024 ab 8 Uhr

Den Häckseldienst bitte bis am Freitag, 08.11.2024, unter Tel. 031 768 40 40 bei der Gemeindeverwaltung oder Mail an verwaltung@messen.ch (unter Angabe der Telefonnummer) bestellen. Das Häckselgut vorsortieren und an einem für den Traktor gut zugänglichen Platz bereitstellen.

Die Kosten von CHF 25 pro 10 Minuten werden direkt einkassiert.

Die Umweltkommission

Herbstjagd 2024

Beachten Sie, dass wieder gejagt wird!

In den Wäldern von Messen
und Brunenthal:

FR 08.11.2024 MO 18.11.2024

SA 30.11.2024 DO 12.12.2024

In den Wäldern von Oberramsern
und Balm:

FR 01.11.2024 DO 07.11.2024

SA 23.11.2024 MI 04.12.2024

FR 14.12.2024

Jagdverein Arni Messen, Revier 11 und
Jagdverein Bändli, Revier 12

Lottomatch Messen 2024

Die Ortsvereine Messen laden auch
dieses Jahr zum gemeinsamen
geselligen Lotto für Jung & Alt in die
Mehrzweckhalle Bühl in Messen ein.

SA, 09.11.2024 ab 20 Uhr

SO, 10.11.2024 ab 14 und 20 Uhr

Türöffnung ist jeweils 30 Min. vor
Spielbeginn. Gestartet wird mit einem
Gratisgang. Am Sonntagnachmittag
findet wieder ein beliebter **Kindergang**
statt. Für **Speis und Trank** ist gesorgt.
Neu kann auch mit **TWINT** bezahlt
werden.

Die Ortsvereine Messen

Abstimmungen 2024

24. November

Bitte benützen Sie für die Abstimmungs-
couverts den separaten Brief-
kasten bei der Gemeindeverwaltung
Messen.

Die Gemeindeschreiberei

Altpapiersammlung

Am **SA, 02. November 2024**, findet die
Altpapiersammlung statt. Bitte beach-
ten Sie, dass die Papierbündel durch

die Jugl eingesammelt werden.
Schnüren Sie die Bündel bitte nicht zu
schwer. Herzlichen Dank!

Die Gemeindeschreiberei

Verkauf Deckkäste

Samstag, 02. November 2024

Zeit 9 – 11 Uhr

Wo Werkhof Bürgergemeinde
Alt Messen

Bürgergemeinde Alt Messen

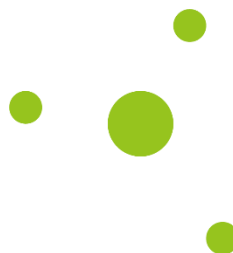
«Ä Halle wo's fägt»

verwandelt Turnhallen an Sonntag-
vormittagen zwischen den Herbst-
und Frühlingsferien in einen Spielplatz
für Kinder im Alter von 0 bis 6 Jahren
und deren Eltern. Dieses Angebot gibt
es auch in der MZH Bühl in Messen. An
folgenden Sonntagen ist die Halle von
9.30 bis 11.30 Uhr geöffnet:

| | |
|------------|------------|
| 17.11.2024 | 01.12.2024 |
| 15.12.2024 | 12.01.2025 |
| 26.01.2025 | 23.02.2025 |
| 09.03.2025 | 23.03.2025 |

Alle weiteren Infos und Kontakt unter
www.chindaktiv.ch.

Barbara Baumann, Hallenaufsicht



Allgemeines

Gratulationen

Am 12. Oktober durfte Elisabeth Schüpbach-Fahrer ihren 85. Geburtstag feiern. Wir gratulieren der Jubilarin nachträglich ganz herzlich zu ihrem Geburtstag.

Die Gemeindeschreiberei

Öffnungszeiten der Verwaltung

| | |
|-----------------|--|
| Montag | 08.30 – 11.30 Uhr 14.00 – 18.00 Uhr |
| Mittwoch | 08.30 – 11.30 Uhr |
| Freitag | 08.30 – 14.00 Uhr |

Knusper, knusper, knäuschen...

Der Landfrauenverein Messen und Claudia Ingold laden ein zum **Herstellen eines Lebkuchenhauses**. Das nötige Material wird zur Verfügung gestellt.

Donnerstag, 28. November 2024

- 19 – 21 Uhr in der Pfarrschür
- Unkostenbeitrag CHF 30

Anmeldungen bis 18. November 2024 bei Maria Iseli Tel. 078 818 08 58

Landfrauenverein Messen

Voranzeige Baumschmücken

Am **SA, 30. November 2024**, findet das 36. Baumschmücken mit Suppenverkauf auf dem Dorfplatz statt.

Bonaventura

Agenda

- 01.-03.11.** Theater der MG Messen
 - 02.11.** Verkauf Deckkäste im Werkhof BG Alt Messen
 - 02.11.** Altpapiersammlung
 - 09./10.11.** Lottomatch | MZH Bühl
 - 18./25.11.** Heimrunden Volleyball TV Messen | 20.45 Uhr | MZH
 - 28.11.** Herstellen Lebkuchenhaus Landfrauenverein Messen
 - 30.11.** 36. Baumschmücken und Suppenverkauf | Dorfplatz
-

Musikgesellschaft Messen

Theater & Raclette

Die Musikgesellschaft Messen lädt ein zum Theater mit Raclette.

DO 31.10. ab 19.30 h (Sandwiches)

FR/SA 1./2.11. ab 18.30 h (Raclette)

SO 03.11. ab 14.00 h (Kaffeestube)

Reservationen unter:

www.mg-messen.ch/theater24

Für Kurzentschlossene gibt's ein paar wenige Tickets an der Abendkasse.

Wir freuen uns auf euren Besuch!

Musikgesellschaft Messen

