



# Übersicht der verfügbaren Baugrundstücke, Liegenschaften und Wohnungen im Ortsteil Messen

## Baugrundstücke

sind im Moment keine gemeldet

## Liegenschaften

### **5 1/2 Zimmer Einfamilienhaus Kreuzweg**

CHF 1'145'000.00

Neubauprojekt Überbauung Kreuzweg

Nettowohnfläche 149 m<sup>2</sup>

Grundstück 457 m<sup>2</sup>

Baustart 2023

Verfügbar April 2024

Ansprechpartner:

Unita GmbH

Erika Dräyer

Glütschbachstrasse 61

3661 Uetendorf

Tel. 033 346 00 50

E-Mail: [erika.draeyer@unita.ch](mailto:erika.draeyer@unita.ch)



Basis

Situation

Datum 04.11.2022

Mst. 1:500

Überbauung  
**Kreuzweg**  
 Messen



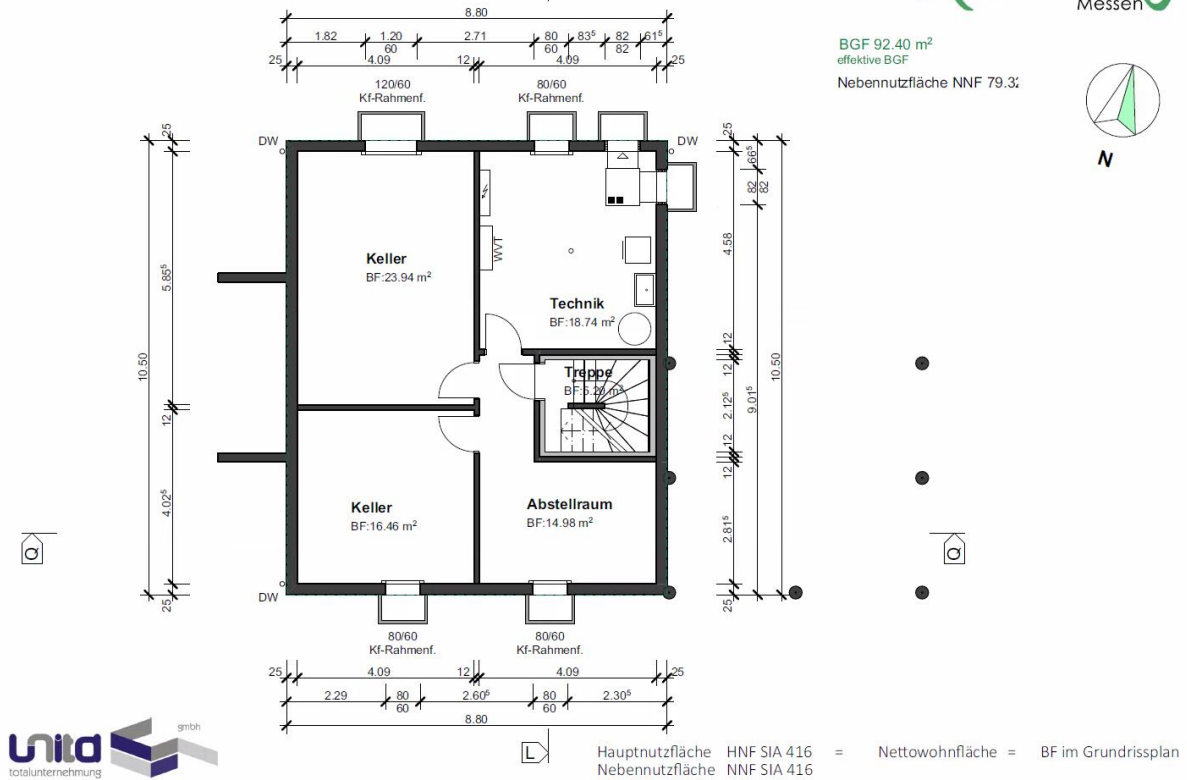
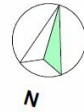
Basis

### Untergeschoss

Datum 04.11.2022  
Mst. 1:100



BGF 92.40 m<sup>2</sup>  
effektive BGF  
Nebennutzfläche NNF 79.3:



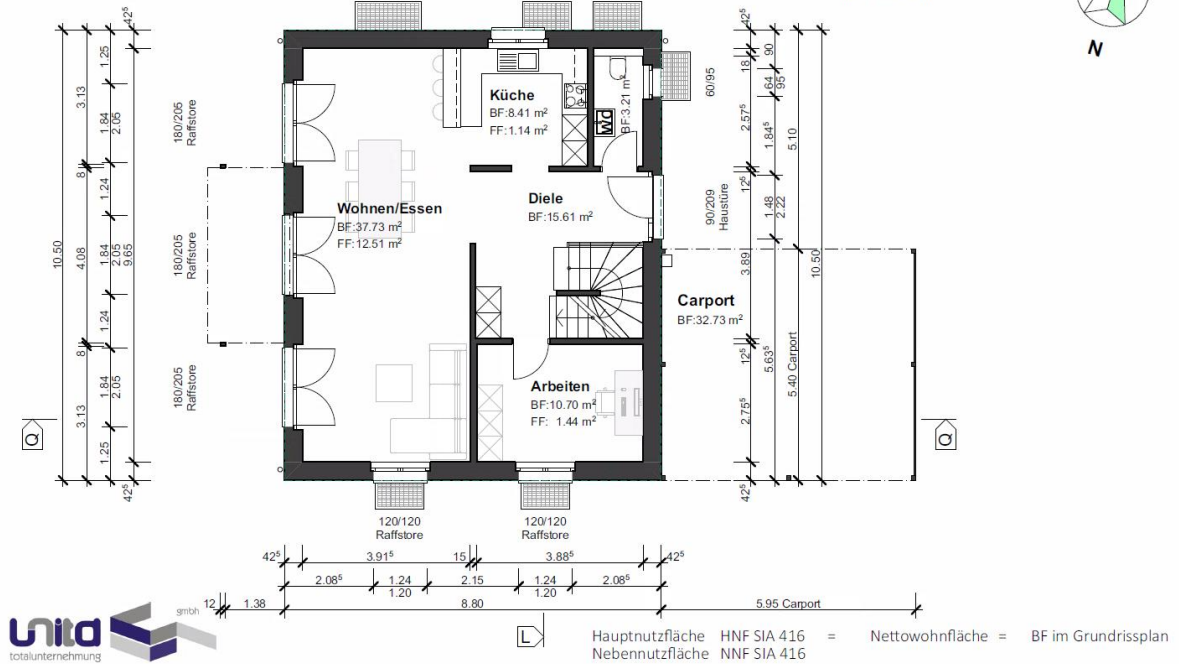
Basis

### Erdgeschoss

Datum 04.11.2022  
Mst. 1:100



BGF 92.40 m<sup>2</sup>  
effektive BGF und EBF  
Hauptnutzfläche HNF 75.66  
total HNF 146.85 m<sup>2</sup>



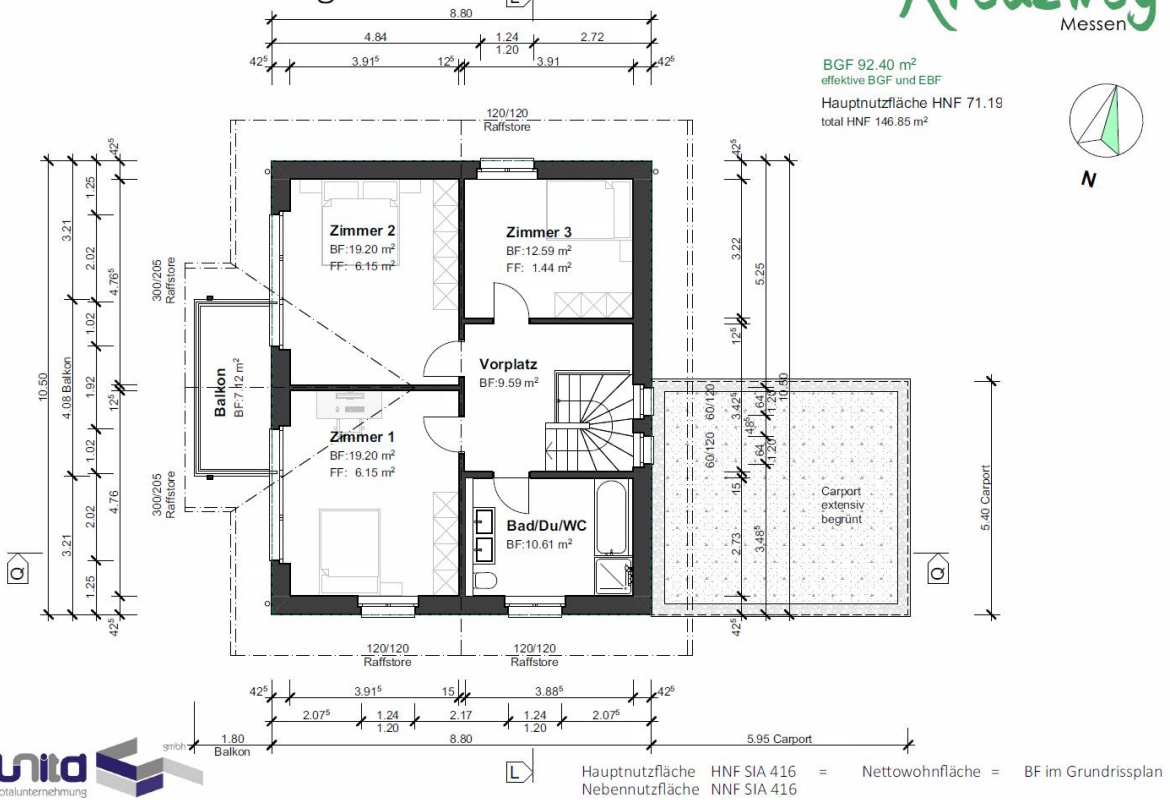
Basis

Obergeschoss

Datum 04.11.2022  
Mst. 1:100

Überbauung  
**Kreuzweg**  
Messen

BGF 92.40 m<sup>2</sup>  
effektive BGF und EBF  
Hauptnutzfläche HNF 71.19  
total HNF 146.85 m<sup>2</sup>



**Wohnungen zu vermieten**  
sind im Moment keine gemeldet

Messen, 13. Mai 2024